

## Teknik Analiz

12 Aralık 2024

	Destek-1	Destek-2	Destek-3	Direnç-1	Direnç-2	Direnç-3
BİST100	10000.00	9965.00	9909.00	10171.00	10225.00	10347.00
X30YVADE	11245.00	11175.00	11070.00	11377.00	11490.00	11570.00
Ons Altın	2.705	2.685	2.635	2.735	2.790	2.838
EUR/USD	1.0485	1.0383	1.0335	1.0565	1.0647	1.0685
GBP/USD	1.2725	1.2625	1.2540	1.2775	1.2830	1.2890
EUR/GBP	0.8210	0.8200	0.8170	0.8255	0.8285	0.8330

### BİST100

BİST100 endeksi dün 40 puan kayıpla 10058 seviyesinden tamamladı. Teknik göstergelerin güçlü görünümüne sahip olduğu endeks için 10000-9965 aralığı ilk destek bölgesidir. Bu destek bölgesi üzerinde kalmaya devam etmesi halinde 10171/10225 ve ardından 10347 direnç seviyeleri olarak test edilebilir. Ancak, güçlü teknik göstergelere rağmen 9965 desteğinin kırılması durumunda 9909 bölgesine dek düşüş potansiyeli oluşacağına dikkat edilmesi gerekmektedir. Özetle; 9 gün boyunca devam eden yükselişin ardından ikinci gününde de düşüş yaşayan BİST100 endeksi için bugün Cari Ödemeler Dengesi verisi takip edilirken globalde ise ECB faiz kararı odak noktası olacaktır. Teknik olarak da 9965-10000 destek bölgesini kısa vade için önemsiyoruz.

### X30YVADE

Teknik göstergelerin güçlü görünümüne sahip olduğu kontrat için 11245 desteği önemini korumaktadır. 11245 üzerinde kalmaya devam ettikçe 11377/11490 ve 11570 direnç seviyeleri test edilebilir. Ancak, teknik göstergelerin güçlü görünümüne rağmen 11245 altında 11175 desteğinin öne çıkacağına ve kırılması halinde 11070 desteğine kadar düşüş potansiyeli oluşacağına dikkat edilmelidir. Özetle; kısa vadeli görünüm için 11245 desteğini takip ediyoruz.

### XAU/USD

Hem günlük hem de haftalık periyottaki grafiklerde güçlü teknik görünümüne sahip olan ons altın için 2735 ilk direnç noktasıdır. 2735 üzerinde yerleşme sağlanmasıyla 2750/2790 ve 2838 dirençlerine dek yükseliş sürebilir. Buna karşın, güçlü teknik görünümüne rağmen 2705 ara desteğinin önemli olduğu, kırılmasıyla 2685/2635 destek seviyelerine kadar düşüş potansiyeli oluşacağı ihtimali göz ardı edilmemelidir. Özetle; bugün ABD/ÜFE ile ECB faiz kararı ons altın için önemli olacaktır. Teknik olarak ise 2705/2685 önemli destek bölgesi olarak izlenebilir.

### EUR/USD

1.0488 seviyesinden geçen ara trend hattından denge bulmaya çalışan paritenin teknik göstergeleri zayıf. Bu bağlamda, 1.0488 desteğinin altında inilmesiyle 1.0383/1.0335 destek seviyelerine kadar düşüş devam edebilir. Öte yandan, zayıf teknik göstergelere rağmen 1.0488 üzerinde kalmaya devam etmesi halinde 1.0565 ilk direnç olurken aşılmasıyla 1.0647/1.0685 dirençlerine dek yükseliş ihtimali göz ardı edilmemelidir. Özetle; ECB faiz kararı bugün parite için önemli olur. Teknik olarak da 1.0480 destek bölgesi yön belirleyici olarak kabul edilebilir.

### GBP/USD

1.2725 seviyesi üzerinde kalmayı şu ana kadar başaran paritenin teknik göstergeleri güçleniyor. Buradan hareketle 1.2770 ara direnci üzerinde 1.2830/1.2870 ve 1.2890 dirençlerine dek yükseliş sürebilir. Ancak, güçlenen teknik görünümüne rağmen 1.2725 altında 1.2625/1.2540 destek seviyelerine dek düşüş potansiyeline dikkat edilmelidir. Özetle; ABD verileri parite için öne çıkarken teknik olarak 1.2725 desteğini önemsiyoruz.

### EUR/GBP

Teknik göstergelerin zayıf görünümüne sahip olduğu parite için 0.8255 ilk direnç noktasıdır. Bu direnç geçilmedikçe baskının sürmesi, 0.8210 ara desteğinin altında 0.8200/0.8170 desteklerinin test edilmesi beklenebilir. Ancak, zayıf teknik görünümüne rağmen 0.8255 üzerinde 0.8285/0.8330 dirençlerinin öne çıkacağına dikkat edilmelidir. Özetle; bugün ECB faiz kararı öne çıkıyor. Teknik olarak da 0.8255 direnç bölgesi yön belirleyici olabilir.



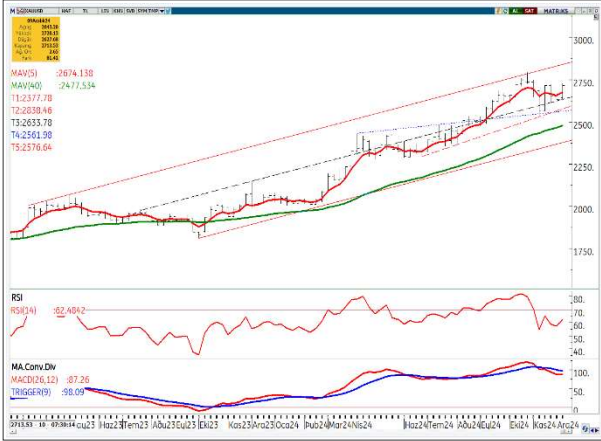
## BİST100 Endeksi



## X30YVADE



## Ons Altın/USD



## EUR/USD (Euro/ABD Doları)



## GBP/USD (Sterlin/ABD Doları)



## EUR/GBP (Euro/Sterlin)



\*Grafikler için kaynak: Matrxs



*"Burada yer alan yatırım bilgi, yorum ve tavsiyeleri yatırım danışmanlığı kapsamında değildir. Yatırım danışmanlığı hizmeti, yetkili kuruluşlar tarafından kişilerin risk ve getiri tercihleri dikkate alınarak kişiye özel sunulmaktadır. Burada yer alan yorum ve tavsiyeler ise genel niteliktedir. Bu tavsiyeler mali durumunuz ile risk ve getiri tercihlerinize uygun olmayabilir. Bu nedenle, sadece burada yer alan bilgilere dayanılarak yatırım kararı verilmesi beklentilerinize uygun sonuçlar doğurmayabilir. ING Yatırım Menkul Değerler A.Ş. Araştırma ve Strateji Bölümü tarafından sadece bilgi amaçlı olarak hazırlanmış olan bu rapor, hiçbir şekilde bir yatırım önerisi veya herhangi bir yatırım aracının doğrudan alımına veya satımına dair bir teklif veya referans olarak alınmamalıdır. Geçmiş performans takip eden dönem için bir gösterge değildir. Bu raporda sunulan bilgilerin yayım tarihi itibarıyla yanlış/yanıltıcı olmamasına özen gösterilmiş olmasına karşın, ING Yatırım Menkul Değerler bilgilerin doğru ve tam olmasından sorumlu değildir. Bu raporda yer alan bilgiler herhangi bir uyarı yapılmadan değişebilir. ING Yatırım Menkul Değerler ve çalışanlarının bu raporda sunulan bilgilerin kullanılmasından kaynaklanabilecek doğrudan ve/veya dolaylı zararlardan ötürü sorumluluğu bulunmamaktadır. Raporun, telif ve diğer hakları saklıdır; herhangi bir amaçla ING Yatırım Menkul Değerlerin izni olmadan raporun tamamı veya bir kısmı başka bir yerde yeniden yayımlanamaz, dağıtımı yapılamaz."*

